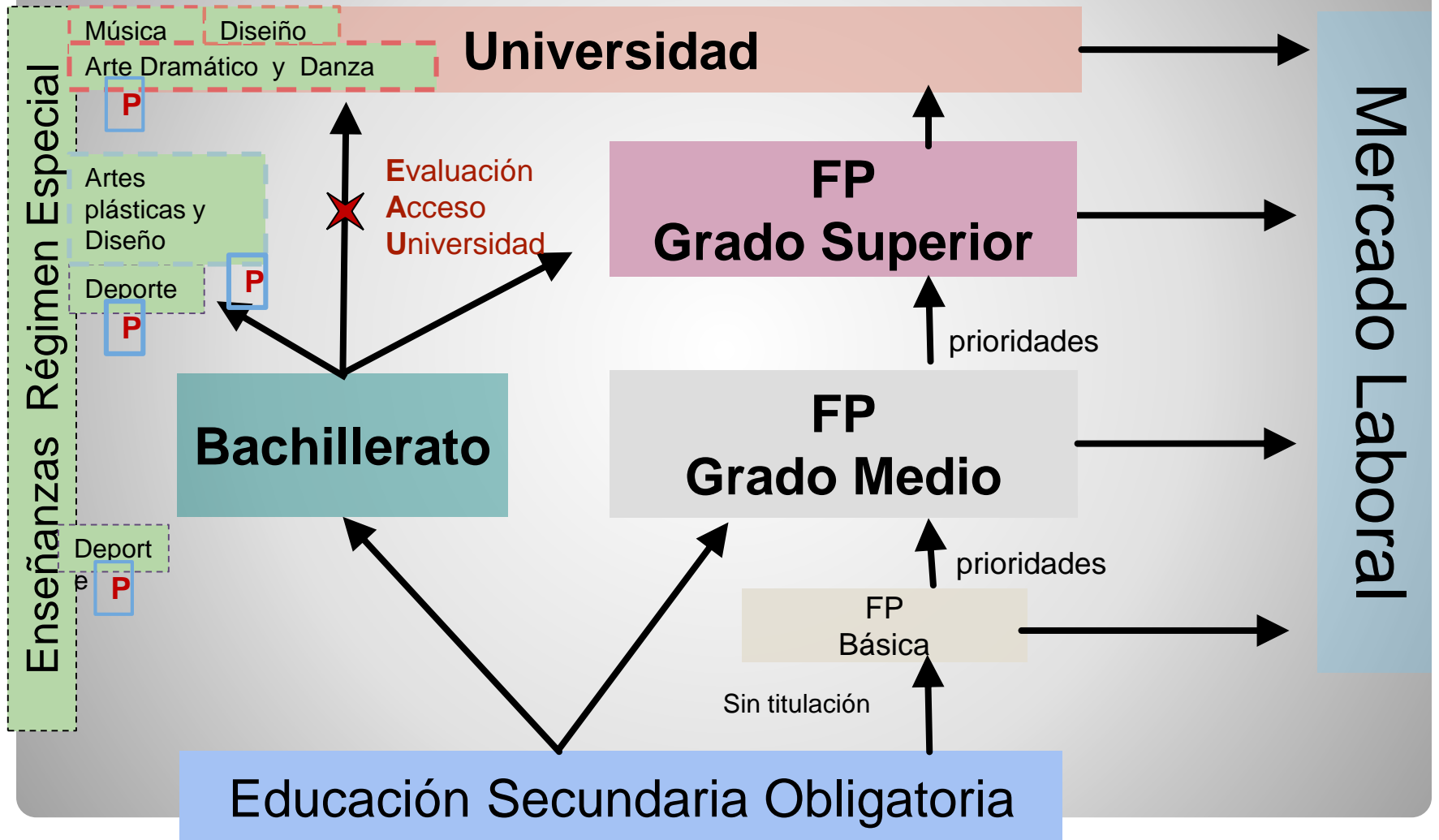


# Arantzazuko Ama BHI

**DBH 4. maila**

**2020-2021**

# Organigrama Sistema Educativo



P

Prueba específica



Asignaturas comunes

+

**2 asignaturas de itinerario**  
(Bachillerato o Formación Profesional)

+

**1 asignatura opcional**

**Asignaturas de 4º de ESO**

# Asinaturas comunes

- Euskara eta Literatura
- Gaztelania eta literatura
- **Matematika akademikoak** (Zientziak eta Gizarte Zientziak batxilergorako) edo **Matematika aplikatuak** (Arte eta Giza Zientziak batx. eta Lanbide Heziketa)
- Geografia eta Historia
- Atzerriko Hizkuntza
- Gorputz Hezkuntza
- Erlijioa /Balore etikoak



# MATEMÁTICAS

- Bach. Ciencias.

## ACADÉMICAS

- Bach. Ciencias Sociales

-----

## APLICADAS

- Bach. Artes

- Bach. Humanidades.

- Formación Profesional

*\*De momento hay un **único Título** que sirve para continuar por cualquier camino.*

## Itinerarios 4º ESO\*

Hay que elegir **2 asignaturas** de uno de los bloques

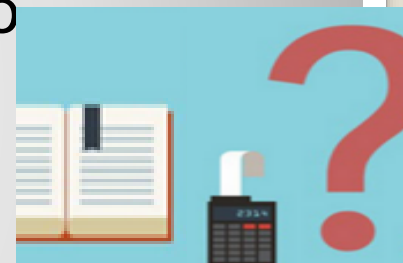
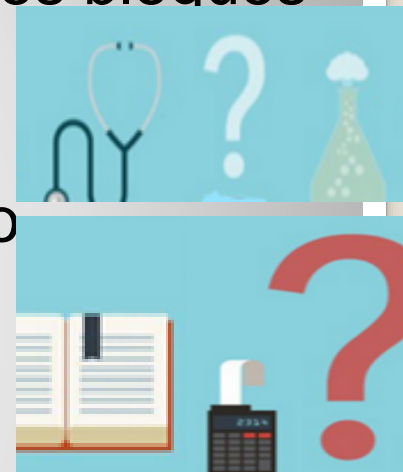
Biología y Geología

Física y Química

Economía

Latín

Para Bachillerato



o

Tecnología

Ciencias Aplicadas a la actividad profesional

Iniciación a la Actividad

Emprendedora y Empresarial

Para Formación Profesional (Grado Medio)



*En general no se ofertan todas las asignaturas*

# Itinerarios de 4º ESO y los Bachilleratos

## Asignaturas 4º ESO

Biología y Geología  
Física y Química

Economía

Latín

2 asignaturas

(sin conexiones directas)

## Modalidades de Bachillerato

**Ciencias**

**Humanidades  
y CC  
Sociales**

**Artes**

## Universidad y Ciclos Formativos de Grado Superior

Ciencias Salud

Ingeniería y  
Arquitectura

Ciencias  
Sociales

Humanidades

Artes

Ciencias



**Músicaa** \*\*  
**Arte Dramático**  
**Danza**  
**Diseño**

\*\*Mapa Sistema  
Educativo



# Itinerario 4º ESO y Formación Profesional

Tecnología

Ciencias Aplicadas a la actividad profesional

Iniciación a la Actividad Emprendedora y Empresarial



Formación Profesional  
Grado Medio

Familias Profesionales

Elegir 2 asignaturas



# Asignaturas Optativas

Elegir 1 asignatura



- Cultura Clásica
- Plástica
- Filosofía
- Música
- 2º Idioma Extranjero (Francés)
- IKT
- Una asignatura de itinerario no elegida anteriormente.

- **Dudas- Preguntas**

- [gurutze@arantzazukoama.com](mailto:gurutze@arantzazukoama.com)

- Gurutze Arce orientatzailea

- *Mila esker!*